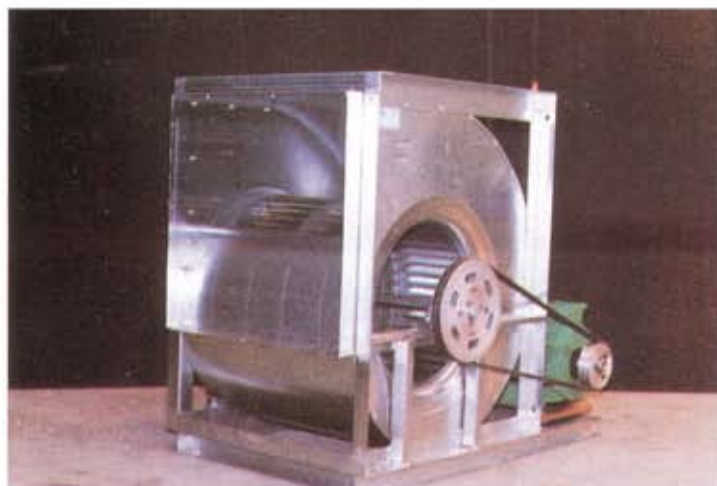


**MOTOVENTILADORES SOBRE BANCADA MOD. TR. Y TR. V**

- Ventiladores centrifugos doble oído.
- Motor sobre bancada a partir de 2 CV., con tensor. Para el mod. TR. V el motor va en la parte superior del ventilador.
- Transmisión por poleas y correas.
- Amortiguadores para soportar el ventilador.

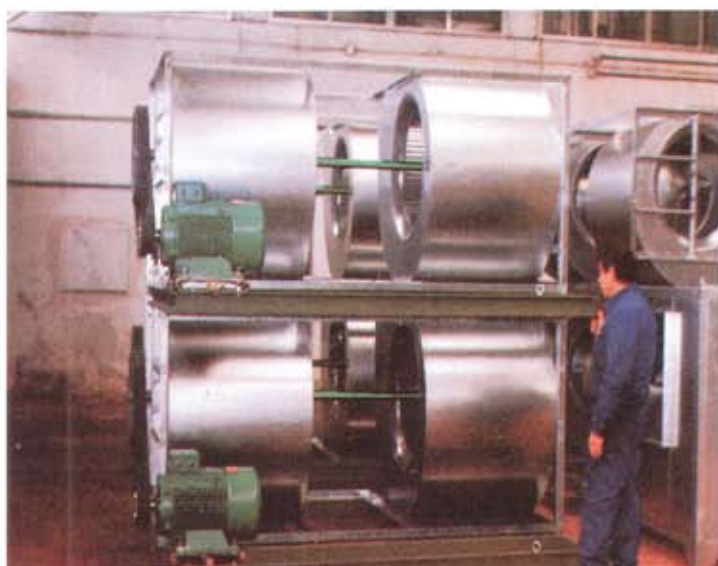
**Ventilador con motor incorporado mod. DA. M****Motoventilador sobre bancada, mod. TR****Motoventilador con motor "colgado"**

(en la parte superior del ventilador) mod. TR. V

**OPCIONAL:**

Bajo pedido se pueden realizar las siguientes variaciones:

- Cubrecorreas.
- Motores antideflagrantes.
- Bancadas especiales.
- Ventiladores de simple oído.
- Ventiladores para caudales superiores a los indicados en la gama.
- Ventiladores de doble y triple turbina.



MODELO.— CE — 10/10 TR.		EJEMPLOS REPRESENTATIVOS		
VENTILADOR	CAUDAL (m <sup>3</sup> /h)	PRESION (H.st.)	R.P.M.	P.MOTOR (c.v.)
DA - 10/10	3.500	15	860	0,75
	*	30	1.100	1
	4.000	15	910	1
	*	30	1.150	1,5
	*	50	1.400	2
	4.500	15	960	1,5
	*	25	1.100	1,5
	*	40	1.300	2

UNIDAD DE VENTILACION - TRANSMISION POR CORREAS

